



1 范围

本标准规定了标点符号的名称、形式和用法。本标准对汉语书写规范有重要的辅助作用。

本标准适用于汉语书面语,外语界和科技界也可参考使用。

2 定义

本标准采用下列定义。

句子 sentence

前后都有停顿,并带有一定的句调,表示相对完整意义的语言单位。

陈述句 declarative sentence

用来说明事实的句子。

祈使句 imperative sentence

用来要求听话人做某件事情的句子。

疑问句 interrogative sentence

用来提出问题的句子。

感叹句 exclamatory sentence

用来抒发某种强烈感情的句子。

复句、分句 complex sentence, clause

意思上有密切联系的小句子组织在一起构成一个大句子。这样的大句子叫复句,复句中的每个小句子叫分句。

词语 expression

词和短语(词组)。词,即最小的

能独立运用的语言单位。短语,即由两个或两个以上的词按一定的语法规则组成的表达一定意义的语言单位,也叫词组。

3 基本规则

3.1 标点符号是辅助文字记录语言的符号,是书面语的有机组成部分,用来表示停顿、语气以及词语的性质和作用。

3.2 常用的标点符号有16种,分点号和标号两大类。

点号的作用在于点断,主要表示说话时的停顿和语气。点号末点号和句内点号。句末点号,句末,有句号、问号、叹号3种,表示句末的停顿,同时表示句子的语气。句内点号用在句内,有逗号、顿号、分号、冒号4种,表示句内的各种不同性质的停顿。

标号的作用在于标明,主要标明语句的性质和作用。常用的标号有9种,即:引号、括号、破折号、省略号、着重号、连接号、间隔号、书名号和专名号。

4 用法说明

4.1 句号

4.1.1 句号的形式为“。”。句号还有一种形式,即一个小圆点“.”,一

一般在科技文献中使用。

4.1.2 陈述句末尾的停顿,用句号。

例如:

a)北京是中华人民共和国的首都。

b)虚心使人进步,骄傲使人落后。

c)亚洲地域广阔,跨寒、温、热带,又因各地地形和距离海洋远近不同,气候复杂多样。

4.1.3 语气舒缓的祈使句末尾用句号。例如:

请您稍等一下。

4.2 问号

4.2.1 问号的形式为“?”。

4.2.2 疑问句末尾的停顿,用问号。

你见过金丝猴吗?

叫什么名字?

c)去好呢,还是不去好?

4.2.3 反问句的末尾也用问号。例如:

a)难道你还不了解我吗?

b)你怎么能这样呢?

4.3 叹号

4.3.1 叹号的形式为“!”。

4.3.2 感叹句末尾的停顿,用叹号。

例如:

a)为祖国争光!

b)我多么想念家乡!

4.3.3 语气强烈的祈使句末尾,也用叹号。

b)正方形是四边相等、四角均为直角的四边形。

4.6 分号

4.6.1 分号的形式为“;”。

4.6.2 复句内部并列分句之间的停顿,用分号。例如:

a)语言,人们用来抒情达意;文字,人们用来记言记事。

b)在长江上游,瞿塘峡像一道闸门,峡口险阻;巫峡像一条迂回曲折的画廊,每一曲,每一折,都像一幅绝好的风景画,神奇而秀美;西陵峡水势险恶,处处是急流,处处是险滩。

4.6.3 非并列关系(如转折关系、因果关系等)的多重复句,第一层的前后两部分之间,也用分号。例如:

我国年满十八周岁的公民,不分民族、种族、性别、职业、家庭出身、宗教信仰、教育程度、财产状况、居住期限,都有选举权和被选举权;但是依照法律被剥夺政治权利的人除外。

4.6.4 分行列举的各项之间,也可以用分号。例如:

中华人民共和国的行政区域划分如下:

(一)全国分为省、自治区、直辖市;

(二)省、自治区分为自治州、县、自治县、市;

(三)县、自治县分为乡、民族乡、

镇。

4.7 冒号

4.7.1 冒号的形式为“:”。

4.7.2 用在称呼语后边,表示提起下文。例如:

同志们,朋友们:

现在开会了。……

4.7.3 用在“说、想、是、证明、宣布、指出、透露、例如、如下”等词语后边,表示提起下文。例如:

他十分惊讶地说:“啊,原来是你!”

4.7.4 用在总说性话语的后边,表示引起下文的分说。例如:

北京紫禁城有四座城门:午门、神武门、东华门和西华门。

4.7.5 用在需要解释的词语后边,表示引出解释或说明。例如:

外文图书展销会

日期:10月20日至11月10日

时间:上午8时至下午4时

地点:北京朝阳区工体东路16号

主办单位:中国图书进出口总公司

4.7.6 总括性话语的前边,也可以用冒号,以总结上文。例如:

张华考上了北京大学,在化学系学习;李萍进了中等技术学校,读机械制造专业;我在百货公司当售货员:我们都有光明的前途。



火车开
4.1 举例分承 页之前用

4.1

破折

不同 环境物理

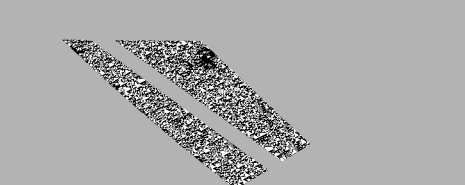
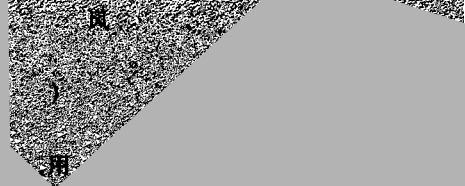
学分

的
4
4
个
式

4.

4.

E)、
纹“~”(、
.13.2 两个相关
义单位,中间用连接号。例



の花

14

我

1500公斤。

4.13.4 相关的字母、阿拉伯数字等之间,用连接号,表示产品型号。例如

在太平洋地区,除了已建成投使用的 HAW—4和 TPC—3海底光之外,又有 TPC—4海底光缆投

4.13.5 的

中 连接号,例如

人 的 以 为 古

人—古

4.14

4.14.1 等的

4.14.2 外国人 的

的分 用

4.14.3 书各 名之间的 用

用 号

(中国

4.15 号

4.15.1 名

和 书各

4.15.2 书各

用书名号

从

号

下 不 在

2

5

的

的

()

的

标

1995年12月13日

《国家技术监督局
人民共和国国家标
1996年1月1日起正式实施。笔
“标准”的《标点符号用法》
《标点符号用法》(下简称《用
法》)和1990年3月22日修
《标点符号用法》(下简称《用
法》)发觉前者除了在行文
格式、标点符号的特点、个别例句作
修改。

上下后

着重号、专名号和浪线式
标在字的下边，以随字移行

直行文和... 稿使用
符号

4